

安心してお通いいただける塾へ すみれセーフティ7

01 防犯カメラの増設・モニタリング

より細部までの徹底管理を目指し、校舎の形状に基づき1校舎あたり3台～10台の防犯カメラを増設。また、防犯カメラの映像は定期的に上席者にもモニタリングを行い、問題の早期発見・サービスの質改善に繋がります。



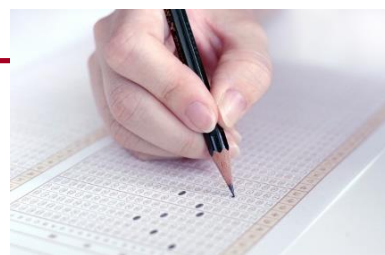
02 コンプライアンス研修を含む研修プログラムの確立

全講師を対象とした3か月に1度の事業本部による研修会とは別に、コンプライアンスに特化した独自研修プログラムを構築。採用時はもちろんのこと、採用後も年1度以上の受講を必須とし、コンプライアンスに対する意識を高めて参ります。



03 講師採用時リスクチェッカーの導入

外部専門家の監修により、コンプライアンスの視点から潜在的可能性の有無を診断する当社独自の適性検査を新規開発。教室長および講師採用時には、現状の採用試験における人物・学力評価に加え、本検査での評価を必須とします。

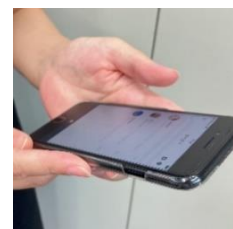


04 保護者専用ホットラインの開設

従来の電話・メールでの事業本部直通の相談窓口に加え、よりタイムリーに情報をお寄せいただけるように、新たにLINEにて専用相談窓口を設置。プライバシーに最大限配慮した上で、迅速な問題解決を目指します。

05 塾生専用ホットラインの開設

当塾にお通いいただいている生徒様ご本人から事業本部直通のLINEにて専用相談窓口を開設します。



06 教室長の退室時間管理

全授業終了後には、速やかな退室を励行し、退室時には事業本部へ通知が届くシステムを導入。万一、正当な理由なく退室時間の大幅な遅延が続く場合、事業本部より確認を行い、問題行動がないかを確認するとともに、就業環境の改善に繋がります。

07 保護者アンケートの実施

現在、事業本部にて年2回実施している「保護者WEBアンケート」について、一部内容を見直し、コンプライアンスに関する評価をいただく機会を設けます。